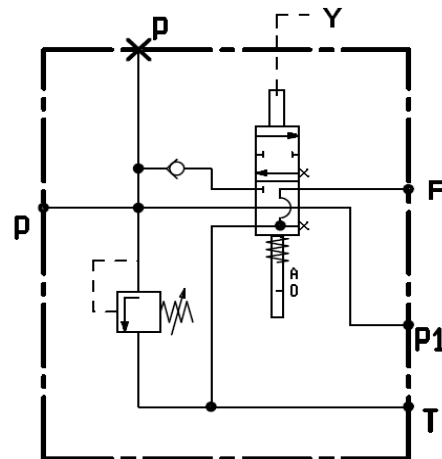
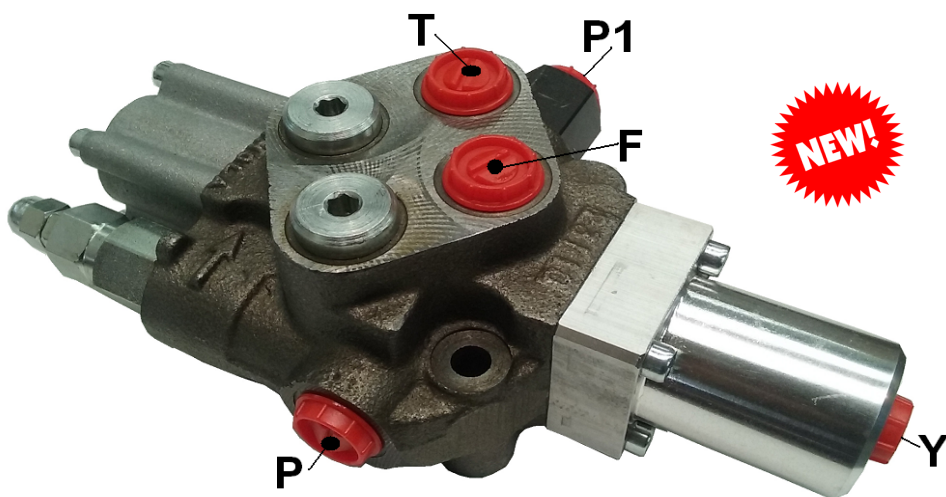


DISTRIBUIDOR HIDR. PARA FRENO REMOLQUE CENTRO ABIERTO Y CENTRO CERRADO



Esquema para C.A.

Distribuidor hidráulico de accionamiento hidráulico (señal freno), dos posiciones y retorno por muelle a posición inicial.

Roscas de 3/8" (1/2" P1) y válvula limitadora. Caudal de 45l/min. Max. 300bar

Código	Descripción	PVP
1500310AM	Distribuidor valv. freno remolque C.A.	240,98€ (*)
1500311AM	Distribuidor valv. freno remolque C.C.	219,38€ (*)

* Consulte su descuento con nuestro Dpto. Comercial

La valv. freno remolque C.A. se monta en serie en la línea de presión del circuito hidráulico, siendo el primer elemento después de la bomba. La línea de presión de la bomba se conecta a la entrada P y sale por P1 en continuación de presión al circuito. Esta válvula de freno lleva una limitadora que debe tararse a la presión máxima que se desee para el circuito.

La salida T debe conectarse directamente al depósito, sin presión alguna. Si existe presión residual, ésta actuará sobre el freno del remolque.

La conexión a los frenos del remolque se conecta a la toma F de la válvula.

La señal hidráulica producida por los pedales de freno del tractor debe conectarse a la toma Y

La valv. freno remolque C.C. se montará de forma idéntica a la C.A. pero sin la válvula de seguridad. Otro montaje posible es en paralelo, siempre y cuando esté asegurado un caudal y presión en la válvula aunque se accionen otros elementos hidráulicos del tractor.

CENTRO LOGÍSTICO - TIENDA

c/Buenos Aires, 3 (nave 2)
Polígono Industrial Centrovía
50196 La Muela, Zaragoza - España
Tfno.: +34 976 149 163
Fax: +34 976 149 162

GPS: N 41°36'28,4" W 1°4'44,5"

TIENDA - SERV. TÉCNICO

c/Santa Eulalia del Campo, 13
Polígono Industrial El Pilar (nave 5)
50014 Zaragoza - España
Tfno.: +34 976 464 254
Fax: +34 976 471 128

GPS: N 41°40'9,9" W 0°51'21,3"